

DEPARTAMENTO DE VIGILANCIA Y MONITOREO DEL MERCADO MAYORISTA

Semana comprendida del 01 al 07 de mayo del 2011

GUATEMALA, GUATEMALA

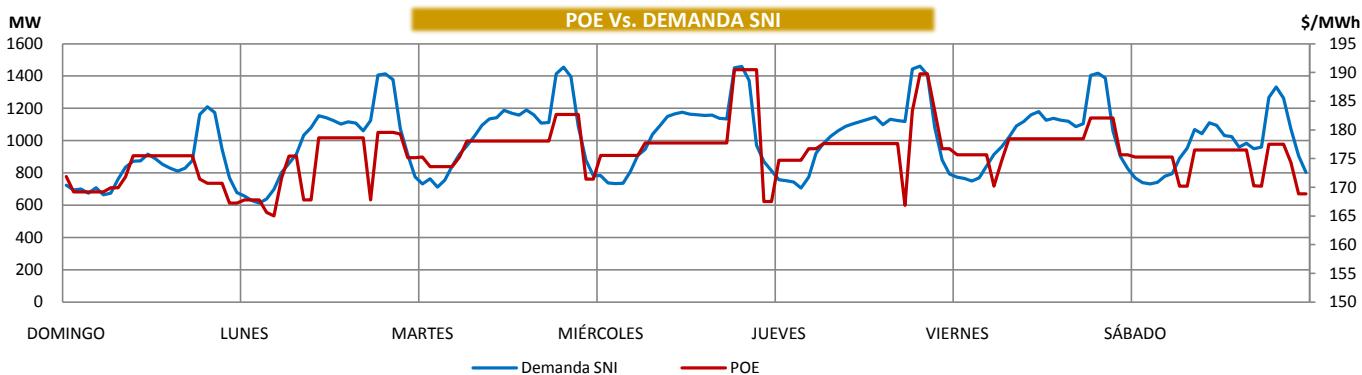
PRECIO DE OPORTUNIDAD DE LA ENERGÍA (POE) Y DEMANDA DEL SISTEMA NACIONAL INTERCONECTADO (SNI)

	MIN	DÍA	HORA
SPOT	165	lunes	5.00
DEMANDA	612.94	lunes	3.00

	MAX	DÍA	HORA
SPOT	190.5	miércoles	19.00
DEMANDA	1462.37	jueves	19.15

	PROM	
SPOT	176.02	▲ 0.08
DEMANDA	996.82	▲ 12.52

COEFICIENTE DE CORRELACIÓN ENTRE EL PRECIO Y LA DEMANDA **0.69**



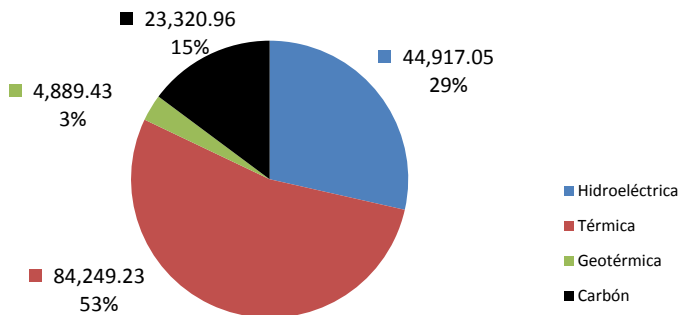
Nota:

FACTOR DE PLANTA

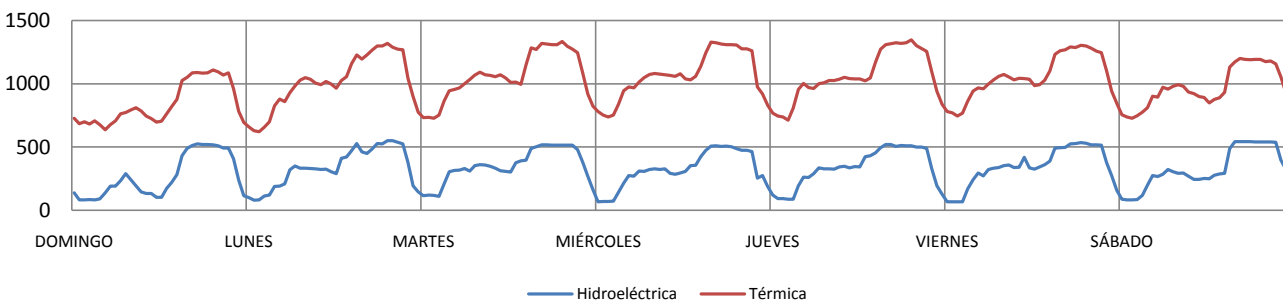
	Hidro	Geo	Termo
Min	24%	71%	40%
Max	37%	80%	51%

La Tabla de arriba representa el porcentaje de utilización respecto a la capacidad instalada para las plantas Hidroeléctricas, Geotérmicas y Térmicas del SNI.

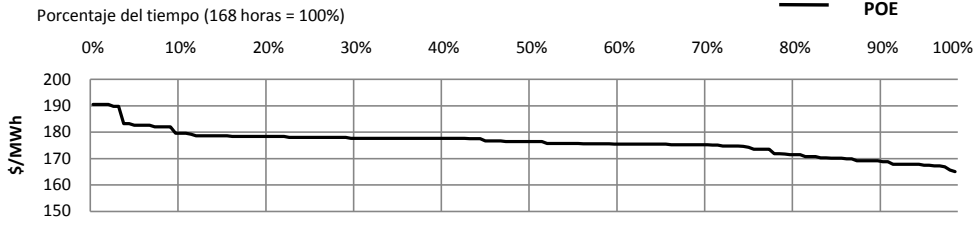
GENERACIÓN NACIONAL (MWh)



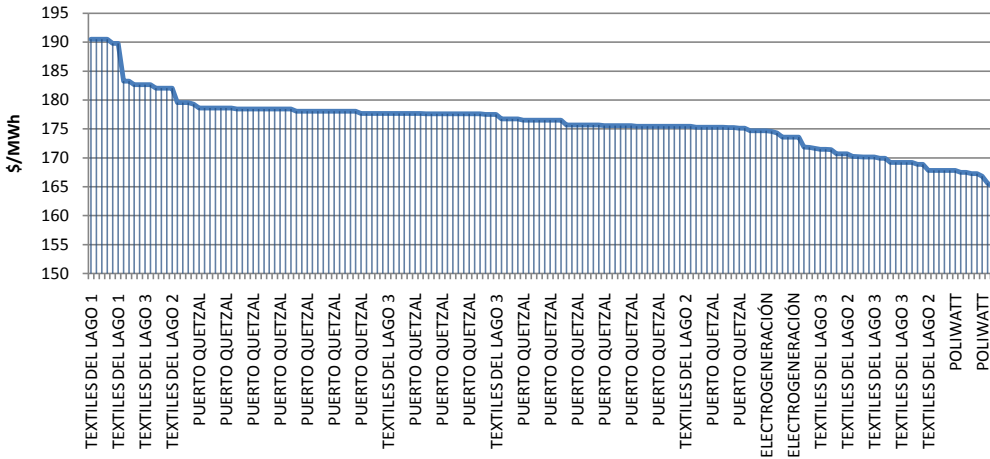
GENERACIÓN DE POTENCIA POR FUENTE PRIMARIA (MW)



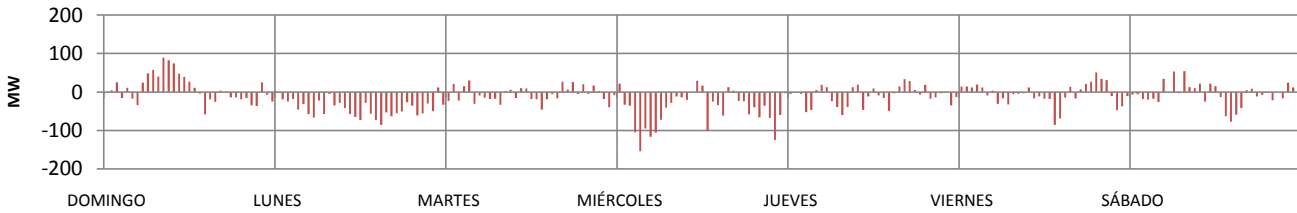
CURVA DE DURACIÓN DEL POE



IDENTIFICACIÓN DEL GENERADOR MARGINAL



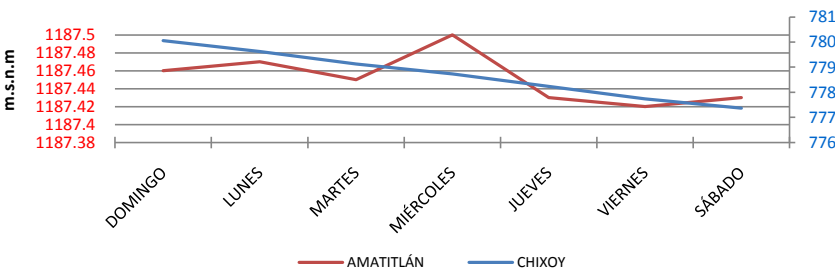
DIFERENCIA ENTRE DEMANDA REAL Y PROGRAMADA (MW)



DIFERENCIA MÁXIMA
DIFERENCIA MÍNIMA
MÁXIMO PROGRAMADO
MÁXIMO REAL

%Error	Potencia (MW)	Día	Hora
-19.02%	-154.01	miércoles	5.00
0.00%	0.05	jueves	22.00
	1468.88	lunes	19.15
	1462.37	jueves	19.15

COTAS CHIXOY - AMATITLÁN



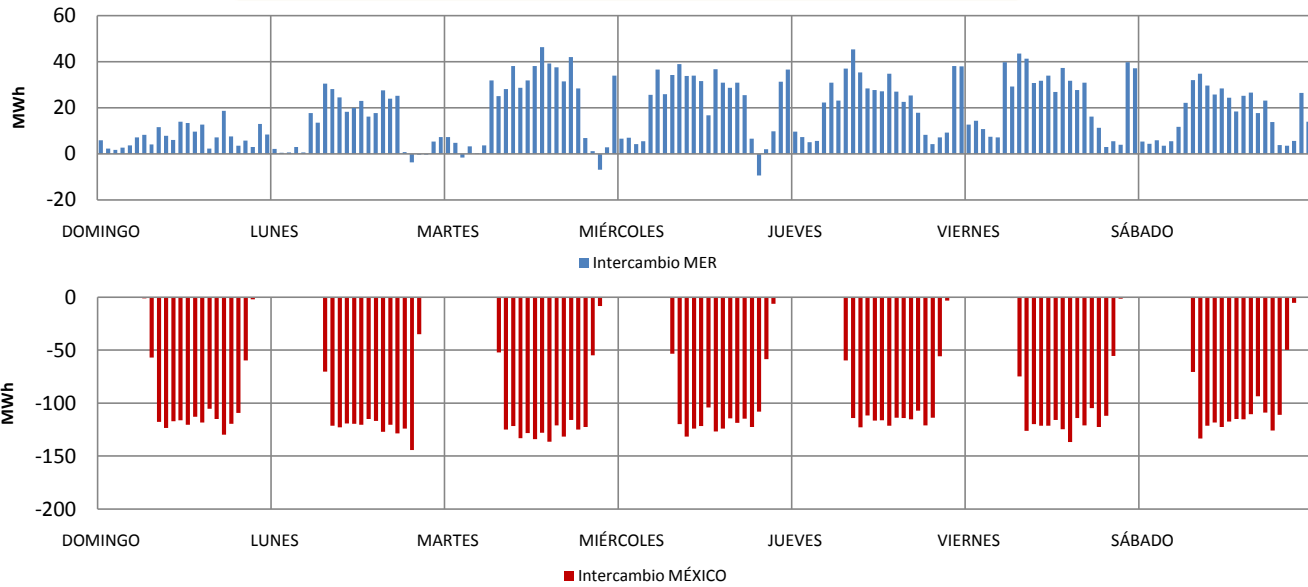
Cota de rebalse de Chixoy: 803 m.s.n.m.
Nota: m.s.n.m metros sobre el nivel del mar
Cota = Nivel del embalse

COMBUSTIBLES

	Promedio Semanal	
US Gulf	100.24	▼ -1.90
NY Cargo	104.97	▼ -2.28
WTI	109.51	▼ -3.30

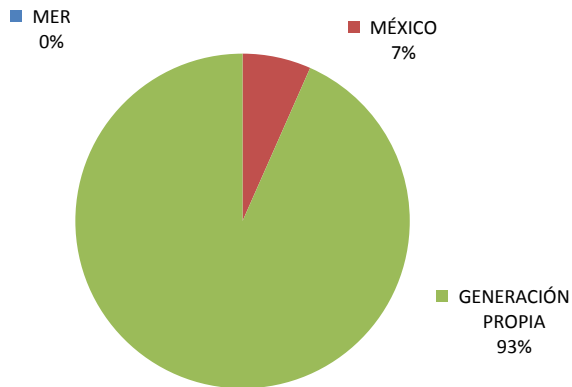
	Cota Actual	
CHIXOY	777.36	▼ -2.70
AMATITLÁN	1187.43	▼ -0.03

EXPORTACIÓN E IMPORTACIÓN DE ENERGÍA (MWh)

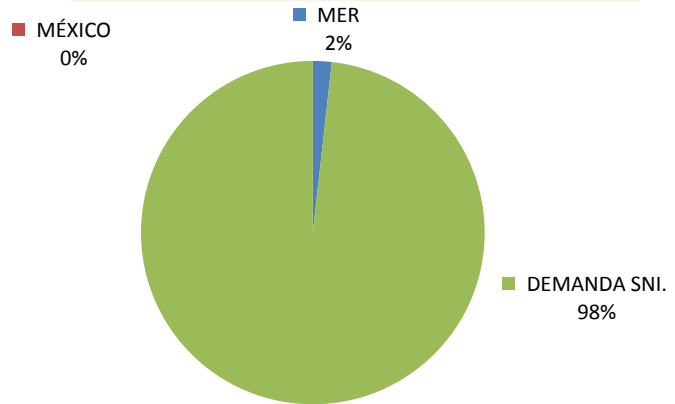


	Neto	Máximo	Día	Hora	Mínimo	Día	Hora
INTERCAMBIO MER (MWh)	3,043.11	46.32	martes	14	-9.34	miércoles	20
INTERCAMBIO MÉXICO (MWh)	-10,893.99	-144.4	lunes	20	0	lunes	1

GENERACIÓN PROPIA E IMPORTACIONES



DEMANDA SNI Y EXPORTACIONES



RESUMEN	Precio Spot	Demanda SNI Registrada	Demanda Programada	Intercambio MER	Intercambio México
MAX	190.50 \$/MWh	1,462.37 MW	1,468.88 MW	46.32 MWh	(144.40)MWh
MIN	165.00 \$/MWh	612.94 MW	637.50 MW	(9.34)MWh	0.00 MWh
PROM	176.02 \$/MWh	996.82 MW	1,090.06 MW	3,043.11 MWh *	(10,893.99) MWh *

Simbología: ▲ al alza ▼ a la baja ▲ al alza (demanda y cotas) ▼ a la baja (demanda y cotas)
 Nota: Para obtener el historial del Monitoreo del Mercado lo pueden encontrar en el siguiente enlace:

<http://www.cnee.gob.gt/xhtml/informacion/monitoreo-mercado.html>

* Intercambio Neto

Fuente: Programaciones de Despacho Diario y Posdespachos enviados por el Administrador del Mercado Mayorista (AMM).